

# Itsasoa begi-bistan.

Kokapen ezin hobea, Mutriku erdigunean.

# El mar, a la vista.

Una excelente ubicación, en el centro de Mutriku.



## 46 etxebizitza erdialdetik hurbil eta itsasorako bistekin.

Santa Katalina Bizigunea aurkezten dizugu. Urbanizazioa kokaleku paregabe batean dago, Mutrikuko erdialderako sarbidea ematen duen oinezkoen parke berde berri eta zabalaren ondoan. Itsasorako bista zoragarriak ditu. Santa Katalina 2 eta 3 gelako 46 etxebizitzaren eta 4 logelako duplex atiko bikainen sustapen bat da.

Halaber, garajeak, trastelekuak, terraza handiak, gimnasioa, haur-parkea eta erosotasun guztiak eskaintzen ditu, erosotasun eta ongizaterik handienaz goza dezazun.

## 46 Viviendas a un paso del centro y con vistas al mar.

Te presentamos Santa Katalina Bizigunea. Una urbanización en una ubicación privilegiada, junto al nuevo y amplio parque verde peatonal de acceso al centro de Mutriku. Con fantásticas vistas al mar. Santa Katalina es una promoción de 46 viviendas de 2 y 3 dormitorios, y maravillosos áticos dúplex de 4 dormitorios.

Con garaje, trastero, amplias terrazas, gimnasio, parque infantil y todas las comodidades, para que disfrutes del mayor confort y bienestar.



## Herrira begirako talaia. Itsasora begirako talaia.

Mutrikuko kaleak zure oinetan,  
eta itsasoa ondoan.

Zure terraza handiez ez ezik, erdialdea hurbil-hurbil edukitzearen xarmaz eta abantailez ere gozatu ahal izango duzu. Inauguratuko duzun parke ederra gurutzatu baino ez duzu egin beharko horretarako. Erdialdetik hurbil dagoen eta itsasorako bistak dituen ingurune paregabe batean harmonian bizitzea aukera aparta da orain bizitzaz gozatzeko. Zure bizitzaz.

## Una atalaya al pueblo. Una atalaya al mar.

A tus pies, las calles de Mutriku,  
y al fondo, el mar.

Además de disfrutar de tus amplias terrazas, disfrutarás del encanto y las ventajas de tener el centro a un paso. Sólo tendrás que cruzar el precioso parque que tu vas a inaugurar. Vivir en armonía en un entorno privilegiado, céntrico y con vistas al mar, se convierte, ahora, en una oportunidad única para disfrutar de la vida. De tu vida.



## Hutsik gabeko binomioa. Eraikuntza-kalitate handia erosotasun handiagoa izateko.

- Terraza handiak.
- Leihate handiak.
- Altzariekin eta etxetresna elektrikoekin erabat hornitutako sukaldea.
- Obrako horma-armairuak.
- Garajea eta trastelekua.
- Gimnasioa.
- Haur-parkea.
- Oinezkoen parke lorategiduna.



## Un binomio infalible. Alta calidad de construcción para un mayor confort.

- Amplias terrazas.
- Amplios ventanales.
- Cocina totalmente equipada con mobiliario y electrodomésticos.
- Armarios empotrados de obra.
- Garaje y trastero.
- Gimnasio.
- Parque infantil.
- Parque peatonal ajardinado.





## **Ardura handiz diseinatutako banaketa. Oso ongi pentsatua.**

Banaketaren xehetasun guztiak aztertu ditugu. Zure etxebizitzan harmonia nagusi izan dadin eta erosotasun guztiak izan ditzazun. Horri esker, oso leku atsegina lortu dugu. Bizi eta goza ezazu.

## **Una distribución muy cuidada. Muy pensada.**

Hemos estudiado cada detalle de la distribución. Favoreciendo que la armonía fluya en tu vivienda manteniendo, siempre, todas las comodidades. Consiguiendo así, un hogar muy acogedor. Vívelo y disfrútalo.







## Bai. Zure etxea izango da. Zure nahierara eta zeure estiloarekin.

Logikoa da zure etxerako ikuspegi eta ideia zehatz batzuk izatea. Sukalde itxia ala egongelara irekitako sukaldea, adibidez. Horregatik, gure pertsonalizazio-programa eskaintzen dizugu. Hainbat aukera izango dituzu akaberak nahi duzun bezala pertsonalizatzeko. Zure beharren arabera. Horretarako gaituzu. Gauza guztietan lagunduko dizugu.

## Sí. Va a ser tu hogar. A tu gusto y con tu propio estilo.

Es lógico que tengas una visión y unas ideas muy concretas para tu hogar. La cocina cerrada, o la cocina abierta al salón, por ejemplo. Por eso te ofrecemos nuestro Programa de Personalización, con distintas opciones para que tengas la oportunidad de personalizar los acabados a tu gusto. En función de tus necesidades. Cuenta con nosotros. Te ayudamos en todo.



## Santa Katalina Bizigunea, dagoeneko zure etxe berriaren balioa handitzen ari den urbanizazio baten ardatza.

Mutrikuko erdialdetik hurbil, zure etxe berriaren bizi-ingurunean egingo den hirigintza-berrantolamenduak (parke berri eta argitsua, plaza berria eta bide berria) bizitasun handia emango dizu zure eguneroko bizitzan, eta, jakina, zure inbertsioaren balioa handitu egingo du objektiboki.

## Santa Katalina Bizigunea, el eje de una urbanización que ya está revalorizando tu nueva casa.

La reordenación urbanística de esta céntrica zona de Mutriku, en el entorno vital de tu nueva casa, con un nuevo y luminoso parque, una nueva plaza y el nuevo vial, te va a dar muchísima vida en tu día a día, además, por supuesto, de revalorizar objetivamente tu inversión.

- Plaza berria garajeen udal-erakineko estalkian. Itsasorako bista zoragarriekin.  
Nueva plaza en la cubierta del edificio municipal de garajes. Con magnificas vistas al mar.
- Ibilgailuen eta oinezkoen zirkulazioa duen lotura-bide berria, San Migel kalearekin lotzen dena.  
Nuevo vial de enlace con circulación rodada y peatonal que conecta con la calle San Miguel.
- Parke berde eta eguzkitsuaren eremu berria, San Agustin plaza eta Txurruka tenientea etorbidea lotzen dituzten pasealeku eta esparru lorategidunekin.  
Nueva zona de parque verde, soleado, con paseos y ámbitos ajardinados, que conectan la Plaza de San Agustín y la Avenida Tenientes Txurruka.
- Haurren jolas-parkea.  
Parque de juegos infantiles.





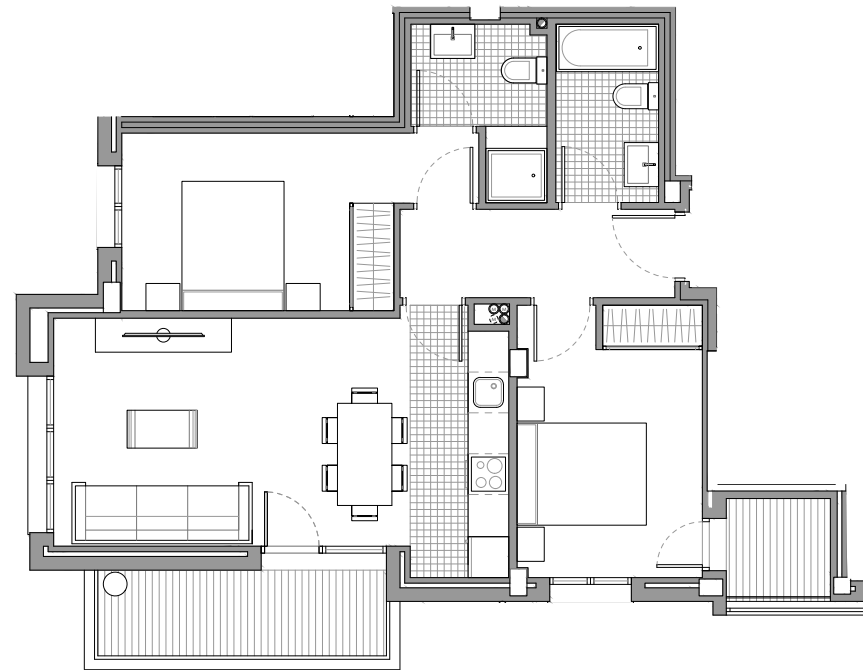
## 2 logela 2 dormitorios

Barnealdeko azalera erabilgarria:  
Superficie útil interior:

**59 m<sup>2</sup>**

Kanpoaldeko azalera erabilgarria:  
Superficie útil exterior:

**8 m<sup>2</sup>**



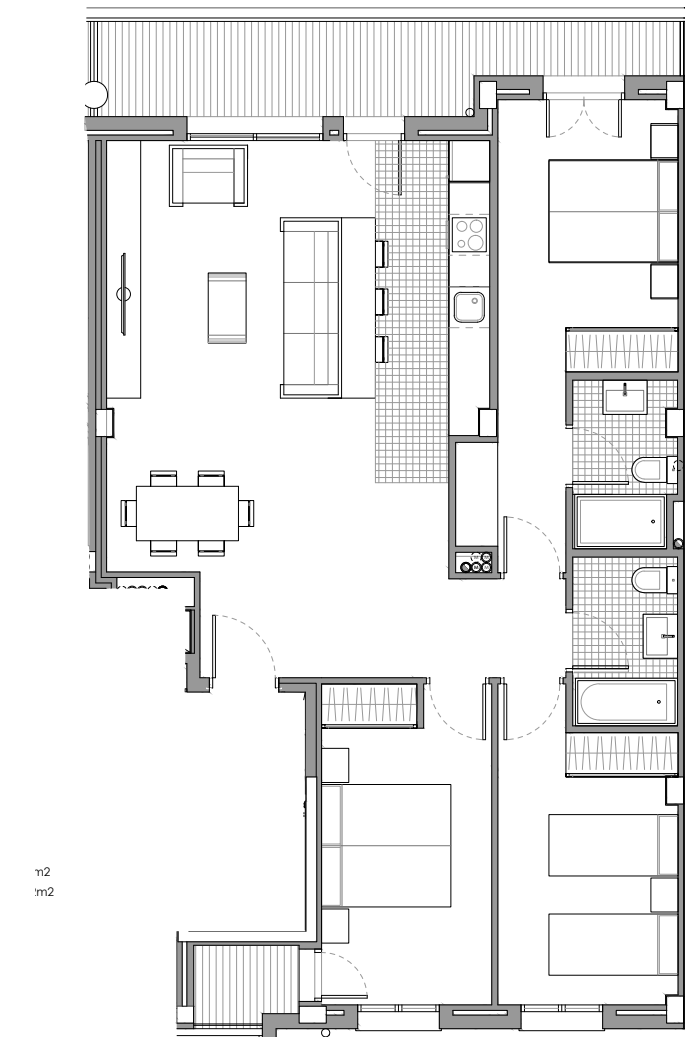
## 3 logela 3 dormitorios

Barnealdeko azalera erabilgarria:  
Superficie útil interior:

**87 m<sup>2</sup>**

Kanpoaldeko azalera erabilgarria:  
Superficie útil exterior:

**12 m<sup>2</sup>**



n2  
m2

## Duplex atiko 4 logela Ático - Dúplex 4 dormitorios

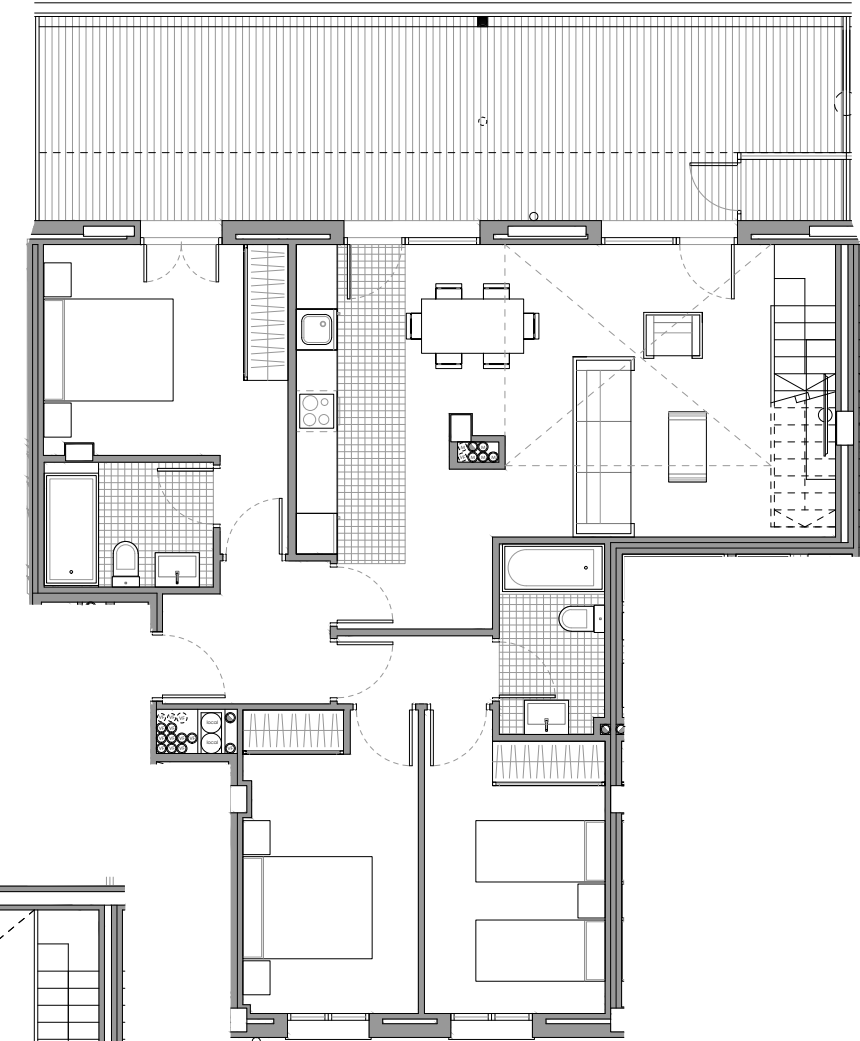
Barnealdeko azalera erabilgarria:  
Superficie útil interior:

**133 m<sup>2</sup>**

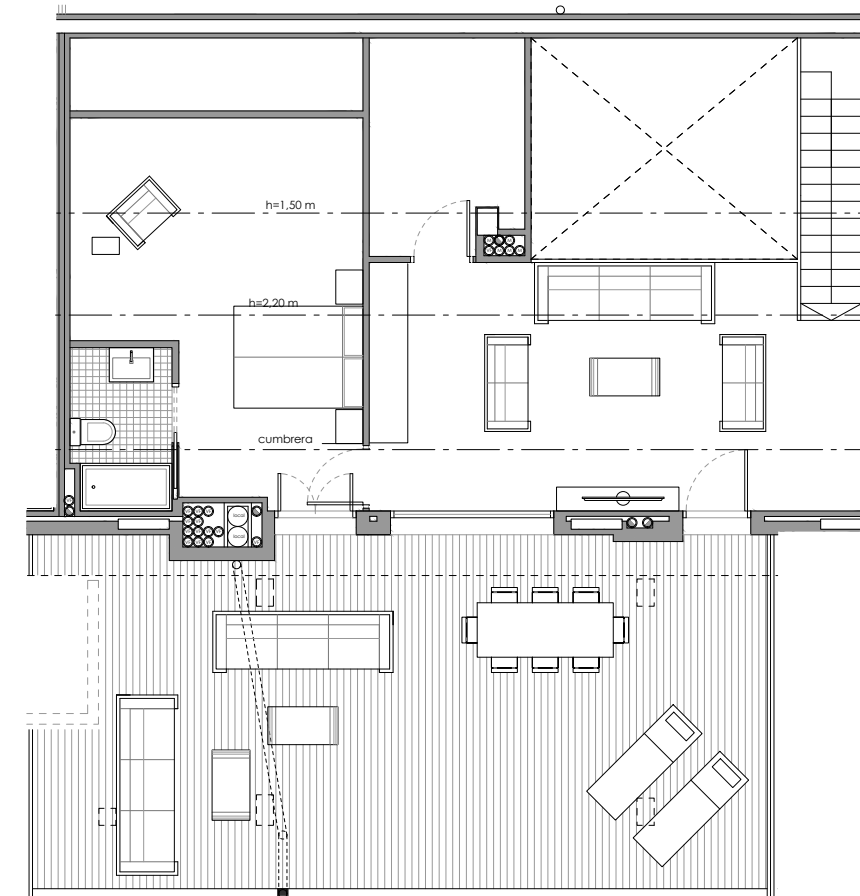
Kanpoaldeko azalera erabilgarria:  
Superficie útil exterior:

**89 m<sup>2</sup>**

Atiko solairua / Planta ático



Estalkipeko solairua / Planta bajocubierta





## Energia-efizientziarik handianda kalifikazio hoberenarekin.

### A energia-kalifikazioa



Etxebizitzek A energia-kalifikazioa dute. Horrek esan nahi du txikiagoak direla CO2 emisioak eta etxebizitza multzoaren energia-eskaria (berokuntza, hoztea eta ur bero sanitarioa).

Kalifikazio horrek energia-aurrezpena dakar, eta, horren ondorioz, aurrezpen ekonomiko handia ere bai.

#### Produktzio zentralizatuak kondentsazio-galdararekin

Produktzioa etxebizitzatik kanpo egiten da, eta, beraz, espazio eta segurtasun handiagoa lortzen da etxebizitzan. Kontrol indibiduala etxebizitza bakoitzean. Energia-kontagailu indibidualak etxebizitza bakoitzean. Galdara konbentzionalak baino errendimendu handiagoa. CO2 emisio txikiagoak.

#### Beroa berreskuratzen duen fluxu bikoitzeko aireztapena etxebizitzetan

- Etxebizitzaren etengabeko aireztapena, bainugeletatik eta sukaldetik bideratutako erauzketaren eta logeletara eta egongelara bideratutako bulkadaren bidez.
- Erauzketa-airearen beroaren berreskuratzea.
- Aurrez berotutako eta iragazitako kanpoko airearen sarrera neguan, eta freecoolinga udan.
- Etxebizitzaren isolamendu akustikoaren hobekuntza, ez baitira leihoak ireki behar aireztapen egokia lortzeko.
- Usain eta gas toxikoen metaketa eta lizun eta kondentsazioen agerpena saihesten du etxebizitzaren barruan.
- Aire-korrante desatseginak saihesten ditu etxebizitzaren barruan.

#### Isolamendu termikoa

Isolamendu termiko handiagoa lortzen da inguratzaile termikoa hobetzearen bidez, fatxadaren eta arotzeriaren isolamendua bikoituz eta emisio txikiko beirak erantsiz.

## La máxima eficiencia energética que merece la máxima calificación.

### Calificación energética A

Las viviendas tienen Calificación Energética A, lo que supone una disminución de emisiones de CO2 y una reducción significativa de la demanda energética del complejo de viviendas (calefacción, refrigeración y agua caliente sanitaria).

Esta calificación se traduce en un ahorro energético y, por consiguiente, en un importante ahorro económico.

#### Producción centralizada con caldera de condensación

La producción se realiza fuera de la vivienda ganando espacio y seguridad en la misma. Control individual en cada vivienda. Contadores de energía individuales por vivienda. Mayor rendimiento que las calderas convencionales. Menores emisiones de CO2.

#### Ventilación de las viviendas de doble flujo con recuperación de calor

- Ventilación continua de la vivienda mediante extracción conducida desde baños y cocina e impulsión conducida a dormitorios y salón.
- Recuperación de calor del aire de extracción.
- Introducción del aire exterior precalentado y filtrado en invierno y freecooling en verano.
- Mejora del aislamiento acústico de la vivienda, al no ser necesario mantener las ventanas abiertas para una correcta ventilación.
- Evita la acumulación de olores y gases tóxicos, así como la aparición de mohos y condensaciones en el interior de la vivienda.
- Evita las corrientes de aire molestas en el interior de la vivienda

#### Aislamiento térmico

Mayor aislamiento térmico que se obtiene mediante la mejora de la envolvente térmica duplicando el aislamiento de fachada, así como la carpintería e incorporando vidrios bajo emisivos.

## Nahi duzun bizitza

Antiguoberrin, badakigu pertsona bakoitzak bere etxe idealaren ikuspegi propioa duela. Eta horixe da gure grina. Amets eta behar horietara egokituko diren espazioak sortzea. Helburu bera dugu gure sustapen guztietan. Beti imaginatu eta nahi izan duzun bizitza edukitzeko aukerarik onenak eskaintzea. Ongi etorri zuk nahi duzun bizitzara.

## La vida que tu quieres

En Antiguoberri, sabemos que cada persona tiene una visión única de su hogar ideal. Y esa es nuestra pasión. Crear espacios que se adapten a esos sueños y necesidades. En todas nuestras promociones tenemos un objetivo común. Proporcionarte las mejores opciones para que te permitan vivir la vida que siempre has imaginado y que siempre has querido. Bienvenido a la vida que tu quieres.





AURRERA, SARTU:



INFORMAZIOA ETA SALMENTA:



**Nerea Urrutia**

943 604 676

667 785 095



**ANTIGUOBERRI**

ZUK NAHI DUZUN BIZITZA