

PIC^{PLAZA}XII

Nueva promoción Pío XII Plaza
Fuente de vida. De buena vida.

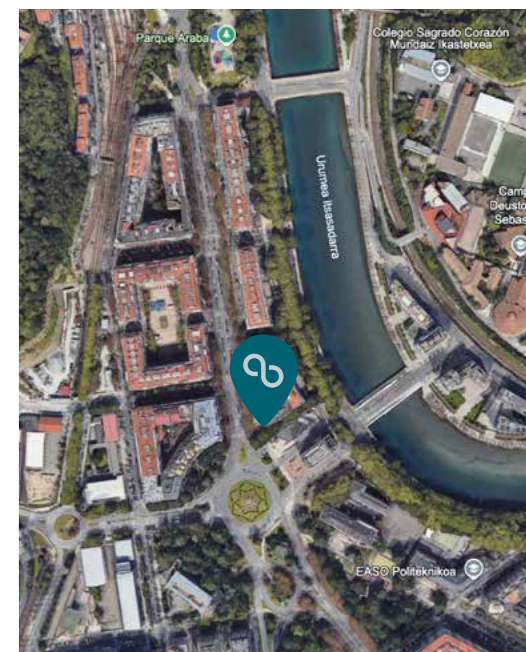


ANTIGOBERRI
LA VIDA QUE TÚ QUIERES



En la mejor esquina de Amara

La promoción se encuentra en la intersección de la avenida de Sancho el Sabio y la calle Arquitectos Cortázar, frente a la emblemática plaza de Pío XII. Con su majestuosa fuente en el centro y rodeada de césped verde adornado con flores, este entorno privilegiado se sitúa en la avenida más amplia de la ciudad. Aquí, disfrutarás de una oferta comercial diversa y una avenida arbolada con carril bici, ideal para pasear y conectar con la naturaleza urbana.



Un proyecto único

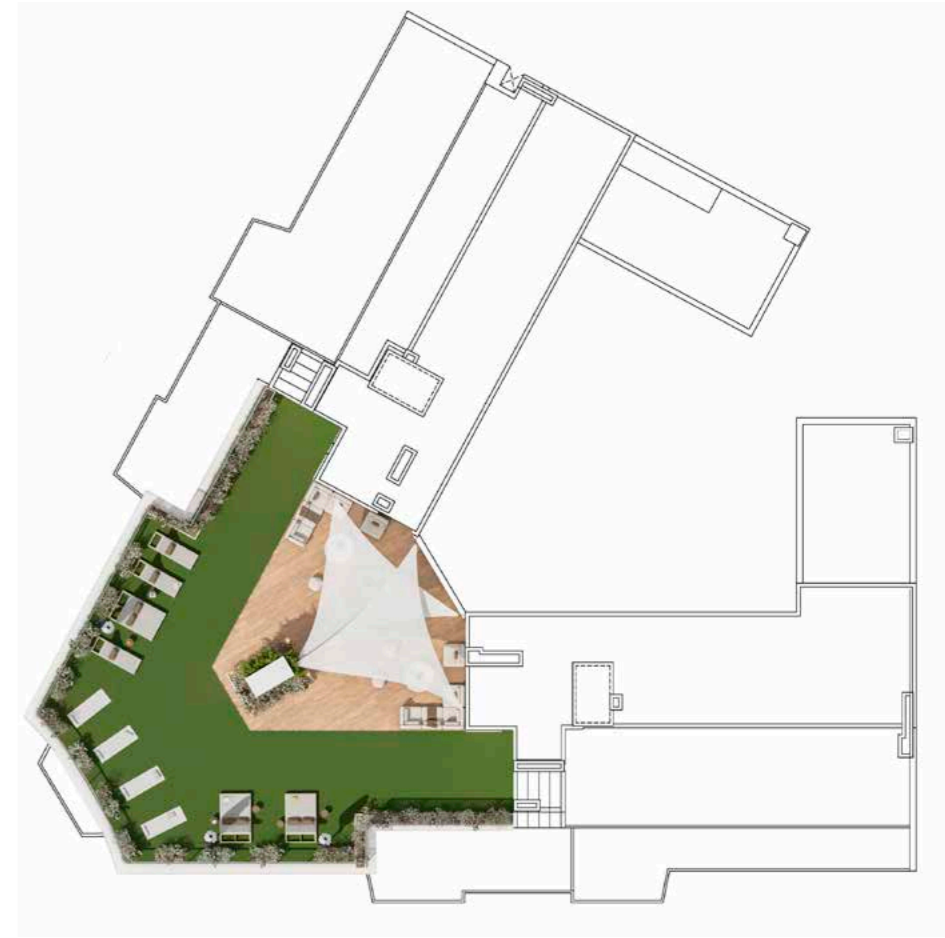
Pío XII Plaza es una promoción exclusiva que ofrece 55 viviendas distribuidas en seis alturas, desde la tercera hasta la octava planta, en dos portales. Con tipologías versátiles de **1, 2, 3 y 4 dormitorios**, estas viviendas están diseñadas para adaptarse a distintas necesidades de espacio y estilo de vida.

Esta promoción ofrece un ambiente tranquilo a un paso del centro. Amara es un barrio clásico pero a la vez moderno y cómodo, conocido por ser el mejor comunicado de la ciudad, ofreciendo fácil acceso a todas las comodidades y servicios necesarios.

Rehabilitación y modernización del edificio

El proyecto de rehabilitación de este edificio mantiene su sólida estructura de hormigón original y rehabilita su fachada mediante la instalación de una nueva fachada ventilada, respetando la composición arquitectónica existente. Se renuevan las carpinterías exteriores y se dota al edificio de las instalaciones más modernas y eficientes para su uso residencial, asegurando confort y sostenibilidad en cada vivienda.





Chill Out

Un espacio para compartir con la familia y amigos.

Solarium

Desde la cubierta se podrá disfrutar de las vistas a la ciudad y a la ribera del Urumea.





Acabados generales

Ventanas y puertaventanas de PVC.

Solado porcelánico imitación madera.

Armarios integrados con puertas lacadas.

Persianas motorizadas.

Suelo radiante con aerotermia.

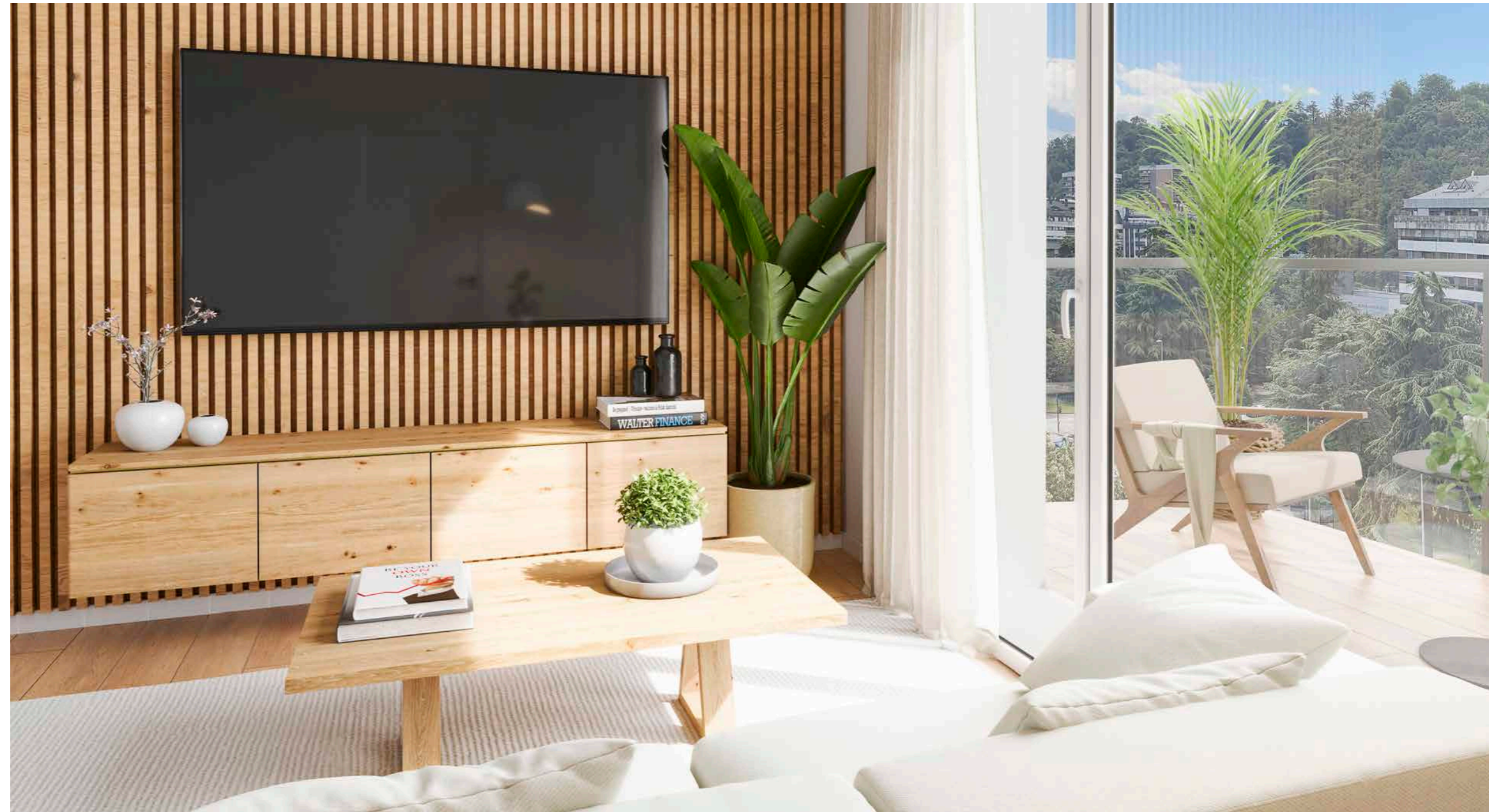
Preinstalación de aire acondicionado en áticos.

Recuperador de calor.

Paneles Fotovoltaicos.







Cocina

Muebles altos y bajos con uñero, estratificados en blanco o gris piedra y frigorífico integrado. Encimera y frente de cuarzo compacto.

Solado porcelánico imitación madera.

Electrodomésticos SIEMENS.





Baño principal

Inodoro marca ROCA modelo ONA.

Ducha extraplana de resina de gran formato marca ACQUABELLA.

Columna de ducha termostática.

Mueble de baño blanco con cajones, lavabo y grifo monomando.

Baño secundario

Inodoro marca ROCA modelo ONA.

Bañera marca ROCA o ducha extraplana de resina de gran formato marca ACQUABELLA.

Grifería de ducha ROCA.

Lavabo y grifo monomando.



Personalización

Opción de distribución.

Acabados de mobiliario de cocina.

Distintos acabados de encimeras.

Opciones de electrodomésticos.

Distintos acabados y formatos de solados y alicatados.

Opción de domótica.

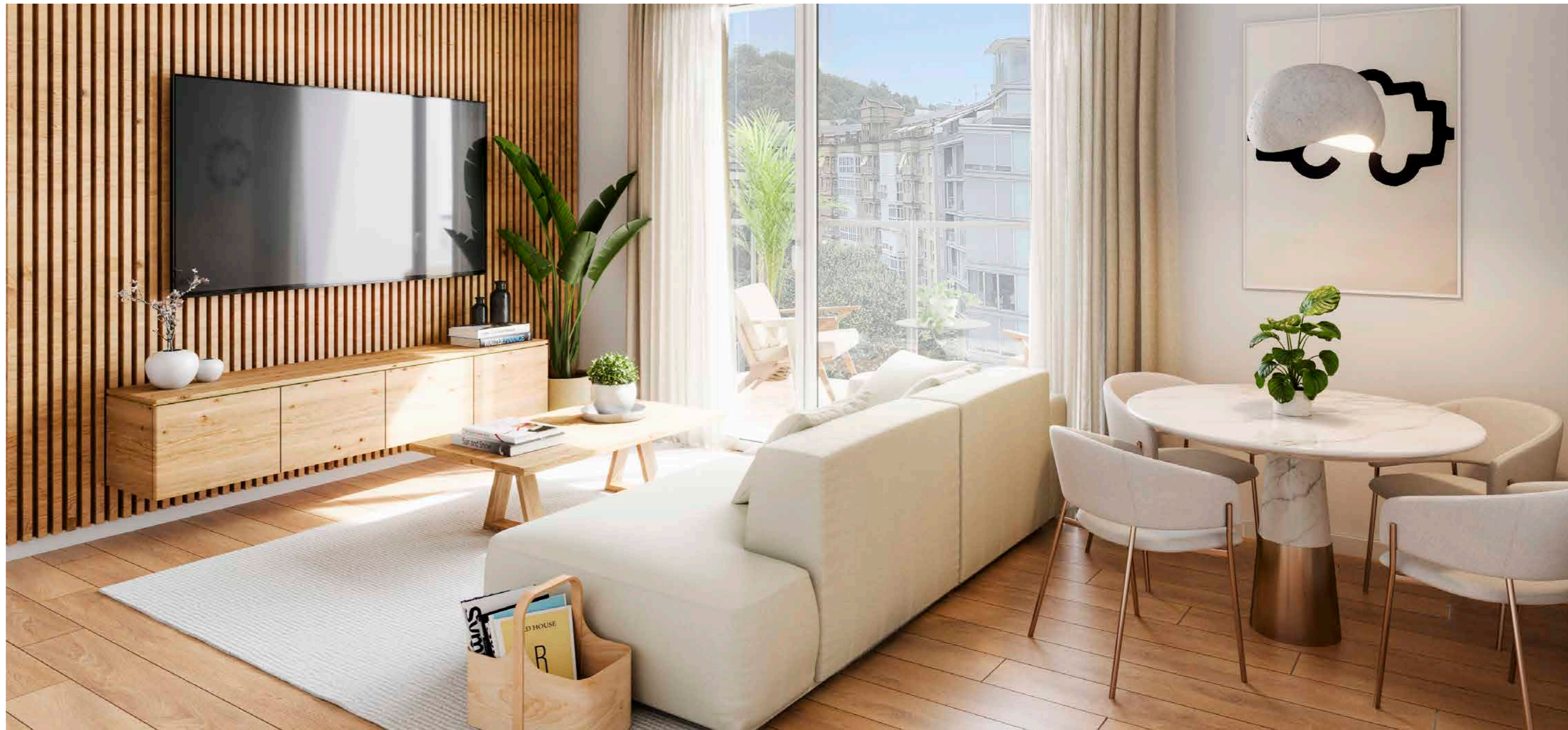
Opciones de grifería en baños.

Opciones de mobiliario en baños.

Opciones de iluminación.

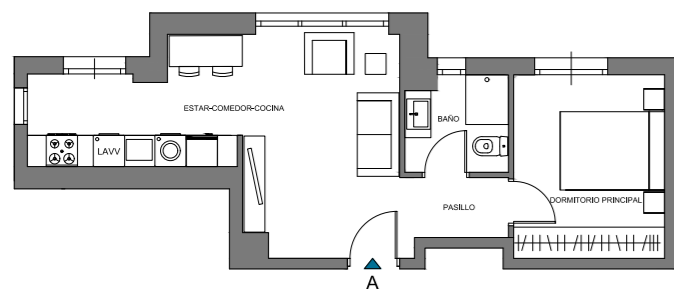
Opciones de pintura en paredes.

Opciones de carpintería interior.



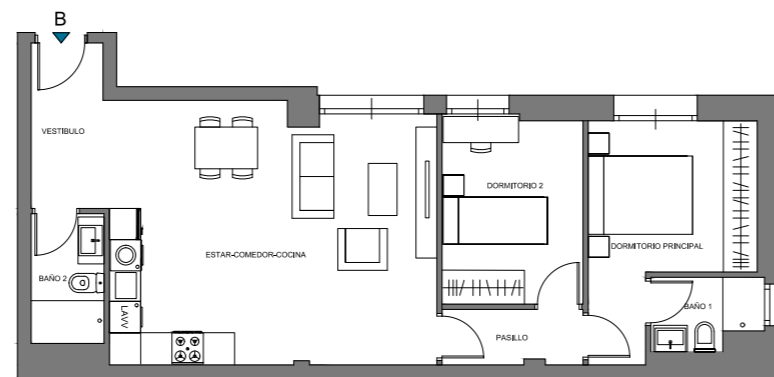
Tipologías

Apartamento de 1 habitación



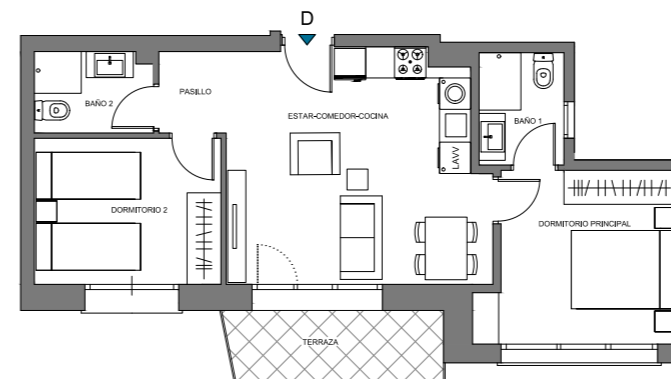
Sup. útil interior 37,29 m²

Vivienda de 2 habitaciones
Tipo B



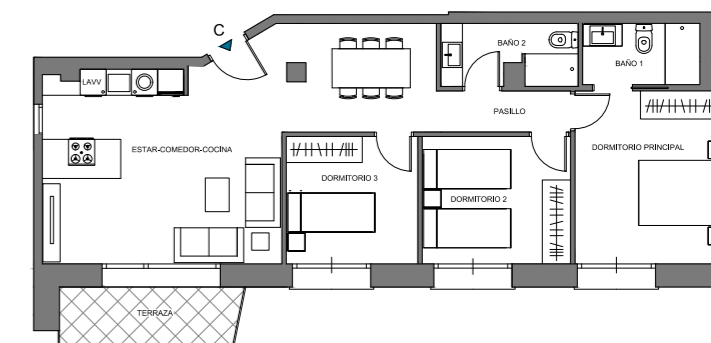
Sup. útil interior 65,30 m²

Vivienda de 2 habitaciones
Tipo D



Sup. útil interior 52,17 m²
Sup. útil exterior 5,53 m²

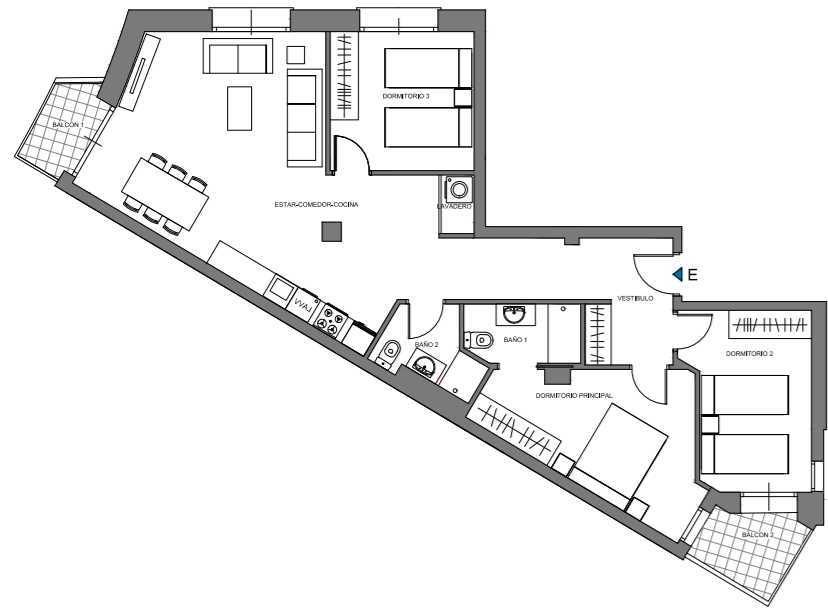
Vivienda de 3 habitaciones
Tipo C



Sup. útil interior 77,37 m²
Sup. útil exterior 5,53 m²

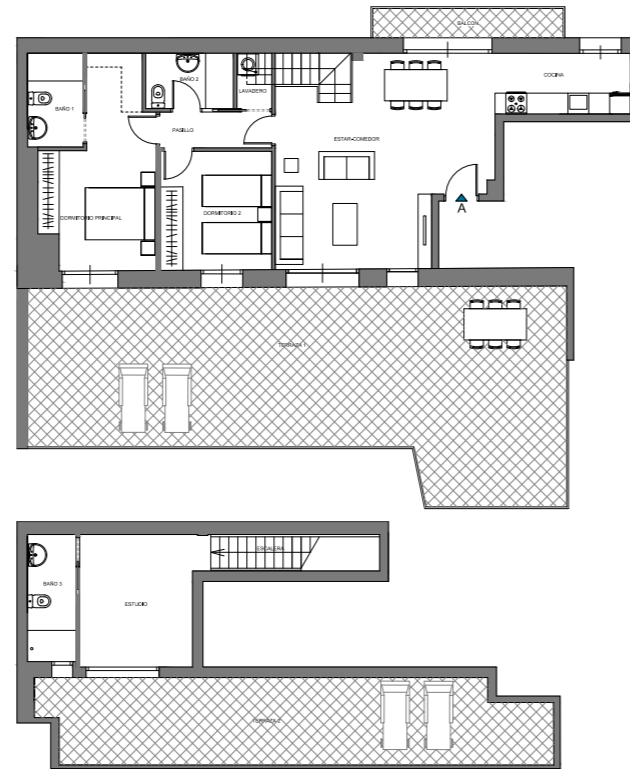
Tipologías

Vivienda de 3 habitaciones
Tipo E



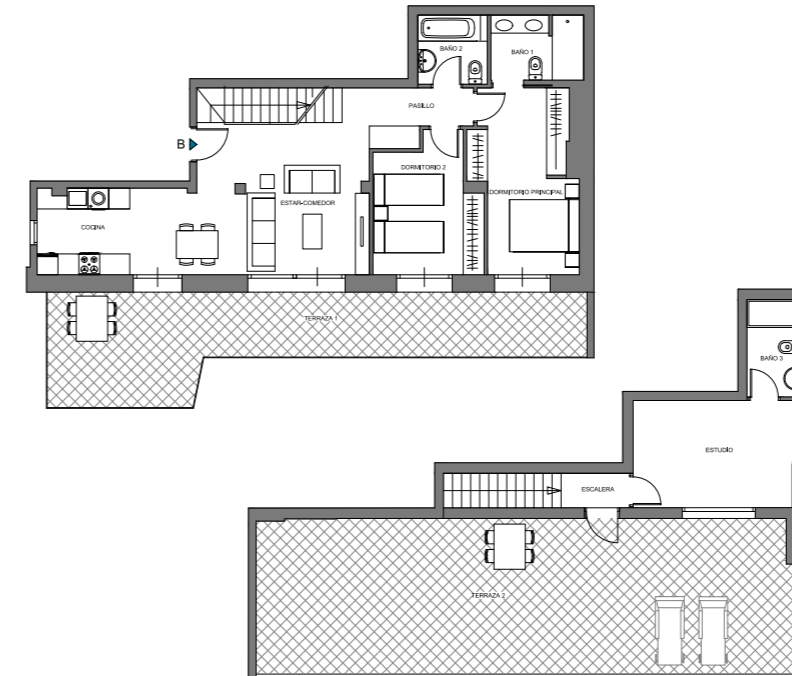
Sup. útil interior 89,55 m²
Sup. útil exterior 5,93 m²

Vivienda ático dúplex
Tipo A



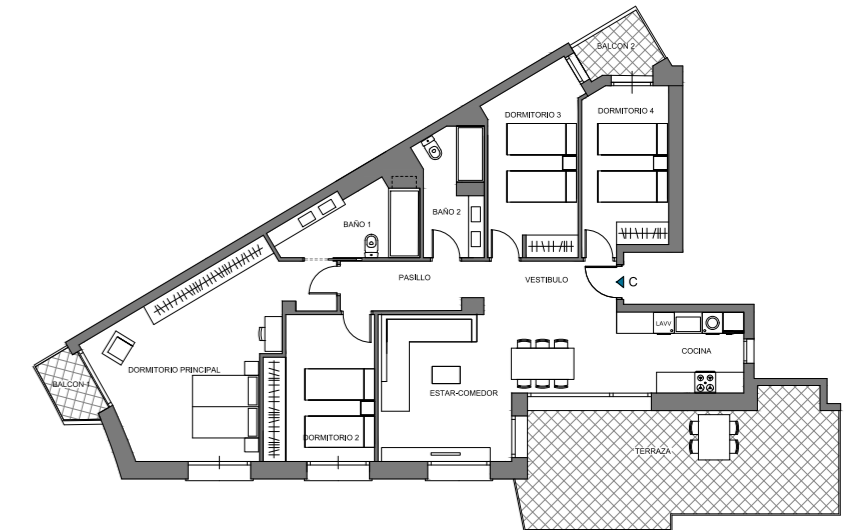
Sup. útil interior 101,58 m²
Sup. útil exterior 120,75 m²

Vivienda ático dúplex
Tipo B



Sup. útil interior 99,22 m²
Sup. útil exterior 104,81 m²

Vivienda ático
de 4 habitaciones



Sup. útil interior 120,63 m²
Sup. útil exterior 34,55 m²



PIC^{PLAZA}XII

Okendo 5 - 20004
Donostia - Gipuzkoa
T. +34 943 316 810
comercial@antiguoberri.com
www.antiguoberri.com

Imágenes e infografías interiores y exteriores no contractuales, meramente ilustrativas y sujetas a modificación por decisiones de la Dirección Facultativa o exigencias de orden técnico, comercial o jurídico. Mobiliario y equipamiento no incluido a excepción del indicado en la memoria de calidades. V2



ANTIGUOBERRI
LA VIDA QUE TÚ QUIERES